

Instructions

NL EN FR DE

Activate



Collect



Feces

Send Back



easly Know Your BodyFacts®

Open here to start

Start

Scan de QR-code om je test te activeren.

Activation code:



⚠ **Let op:** Zonder activatie krijg je geen resultaat!

- EN Scan the QR-code to activate your test. **Attention:** Without activation, you won't receive your test result!
- FR Scannez le QR-code pour activer votre test. **Attention:** sans activation, vous n'obtiendrez aucun résultat.
- DE Scannen Sie den QR-Code, um Ihren Test zu aktivieren. **Achtung!** Ohne Aktivierung werden Sie Ihr Testergebnis nicht erhalten!



Algemene Instructies

General Instructions / Instructions Générales / Allgemeine Anweisungen

1 **Neem de zelftest bij voorkeur af van maandag t/m donderdag. In het weekend wordt de post namelijk niet verwerkt.**

- EN Preferably take the self-test during working days. Mail is not processed on weekends.
- FR Effectuez de préférence l'autotest pendant les jours ouvrables. Le courrier n'est pas traité le week-end.
- DE Machen Sie den Selbsttest vorzugsweise an Werktagen. An Wochenenden wird die Post nicht bearbeitet.

2 **Open alle verpakkingen. Je bent klaar om te beginnen!**

- EN Open all packaging. You are ready to start!
- FR Ouvrez tous les emballages. Vous êtes prêt à commencer!
- DE Öffnen Sie alle Verpackungen. Sie sind bereit zu starten!



Bekijk online instructies

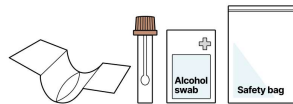
Wacht online instructions
Regardez les instructions en ligne
Online-Anleitung ansehen



Ontlasting

Feces / Excréments / Stuhl

3



Leg de benodigdheden je op tafel.

- EN Place the supplies on the table in front of you.
- FR Placez les fournitures sur la table devant vous.
- DE Legen Sie das Material vor sich auf den Tisch.

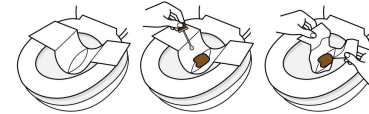
4



Pak de brede korte buis met bruine dop.

- EN Take the wide short tube with a brown cap.
- FR Prenez le tube large et court avec un capuchon marron.
- DE Nehmen Sie das breite kurze Rohr mit der braunen Kappe.

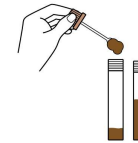
5



Ga naar het toilet en vang de ontlasting op met het bijgevoegde papieren opvangsysteem.

- EN Go to the toilet and collect the feces with the enclosed paper collection system.
- FR Allez aux toilettes et récupérez les excréments avec le système de collecte de papier fourni.
- DE Gehen Sie auf die Toilette und sammeln Sie die Fäkalien mit dem beiliegenden Papierauffangsystem.

6

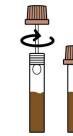


Open nu de buis en schep met het schepje dat vastzit aan de dop, de ontlasting van het opvangsysteem over in de buis.

Let op: vul de tube half met ontlasting.

- EN Now open the tube and use the scoop attached to the cap to transfer the feces from the collection system into the tube. **Note:** Fill the tube halfway with feces.
- FR Ouvrez le tube et utilisez la cuillère attachée au capuchon pour transférer les matières fécales du système de collecte dans le tube. **Remarque:** Remplissez le tube à moitié avec les excréments.
- DE Öffnen Sie nun das Röhrchen und verwenden Sie die an der Kappe angebrachte Schaufel, um die Fäkalien aus dem Sammelsystem in das Röhrchen zu befördern. **Hinweis:** Füllen Sie das Röhrchen bis zur Hälfte mit Fäkalien.

7



Plaats de dop terug op de buis en draai vast.

- EN Place the cap back on the tube and tighten.
- FR Remettez le capuchon sur le tube et serrez.
- DE Setzen Sie die Kappe wieder auf das Rohr und ziehen Sie sie fest.

8

Ontsmet de buitenkant van de tube met het meegeleverde alcoholdoekje.

- EN Disinfect the outside of the tube with the supplied alcohol wipe.
- FR Désinfectez l'extérieur du tube avec la lingette alcoolisée fournie.
- DE Desinfizieren Sie die Außenseite des Röhrchens mit dem mitgelieferten Alkoholtuch.



Verpakking en Verzending

Packaging and Shipping /
Emballage et Expédition / Verpackung und Transport

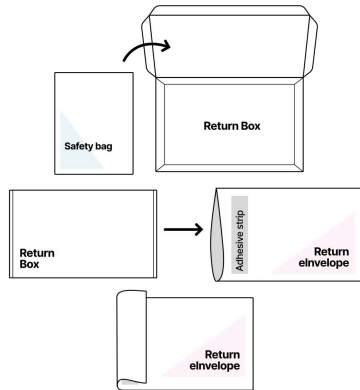
9



Stop alle afgenomen monsters in de safety bag. Zit alles erin? Trek dan de witte plakrand los en sluit de zak.

- EN Place all collected samples in the safety bag. After you've made sure everything is in there, pull off the white adhesive edge and close the bag.
- FR Placez tous les échantillons collectés dans le sac de sécurité. Après vous être assuré que tout est dedans, retirez le bord adhésif blanc et fermez le sac.
- DE Legen Sie alle gesammelten Proben und das feuchtigkeitsabsorbierende Tuch in den Sicherheitsbeutel. Wenn Sie sich vergewissert haben, dass alles drin ist, ziehen Sie den weißen Kleberand ab und verschließen den Beutel.

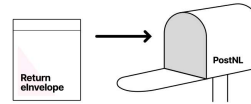
2



Stop de safetybag in de retourbox. Stop de retourbox in de verzendingvelop. Sluit de envelop door de zilveren plakstrip los te trekken.

- EN Put the safety bag in the return box. Put the return box in the shipping envelope. Close the envelope by peeling off the silver adhesive strip.
- FR Mettez le sac de sécurité dans la boîte de retour. Mettez la boîte de retour dans l'enveloppe d'expédition. Fermez l'enveloppe en décollant la bande adhésive argentée.
- DE Legen Sie den Sicherheitsbeutel in den Rücksendekarton. Stecken Sie den Rücksendekarton in den Versandumschlag. Verschließen Sie den Umschlag, indem Sie den silbernen Klebestreifen abziehen.

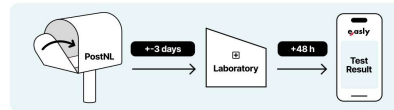
11



Breng de retourbox met zelftest direct na afname naar een postbus van PostNL of Bpost (BE).

Let op: controleer of de postbus dezelfde dag wordt leeggemaakt.

- EN Take the return box with self-test to a PostNL or Bpost (BE) mailbox immediately after collection.
Note: Check if the mailbox will be emptied on the same day.
- FR Apportez la boîte de retour avec autotest dans une boîte aux lettres PostNL ou Bpost (BE), immédiatement après la collecte.
Attention : Vérifiez si la boîte aux lettres est vidée le jour même.
- DE Bringen Sie die Rückholbox mit Selbsttest sofort nach der Abholung in einen Briefkasten von Deutsch post (DE), PostNL (NL) oder Bpost (BE).
Hinweis: Prüfen Sie, ob der Briefkasten am selben Tag geleert wird.



12



Het resultaat verschijnt 48 uur na ontvangst door het lab in je persoonlijke dashboard. Log in op je account op www.app.easly.nl/login om het resultaat van je test te bekijken.

- EN The test result will appear in your personal dashboard 48 hours after receipt by the lab. Log in to your account at www.app.easly.nl/login to view the result of your test.
- FR Le résultat du test apparaîtra dans votre tableau de bord personnel 48 heures après réception par le laboratoire. Connectez-vous à votre compte sur www.app.easly.nl/login pour voir le résultat de votre test.
- DE Das Testergebnis wird 48 Stunden nach Eingang im Labor in Ihrem persönlichen Dashboard angezeigt. Loggen Sie sich in Ihr Konto unter www.app.easly.nl/login ein, um das Ergebnis Ihres Tests einzusehen.